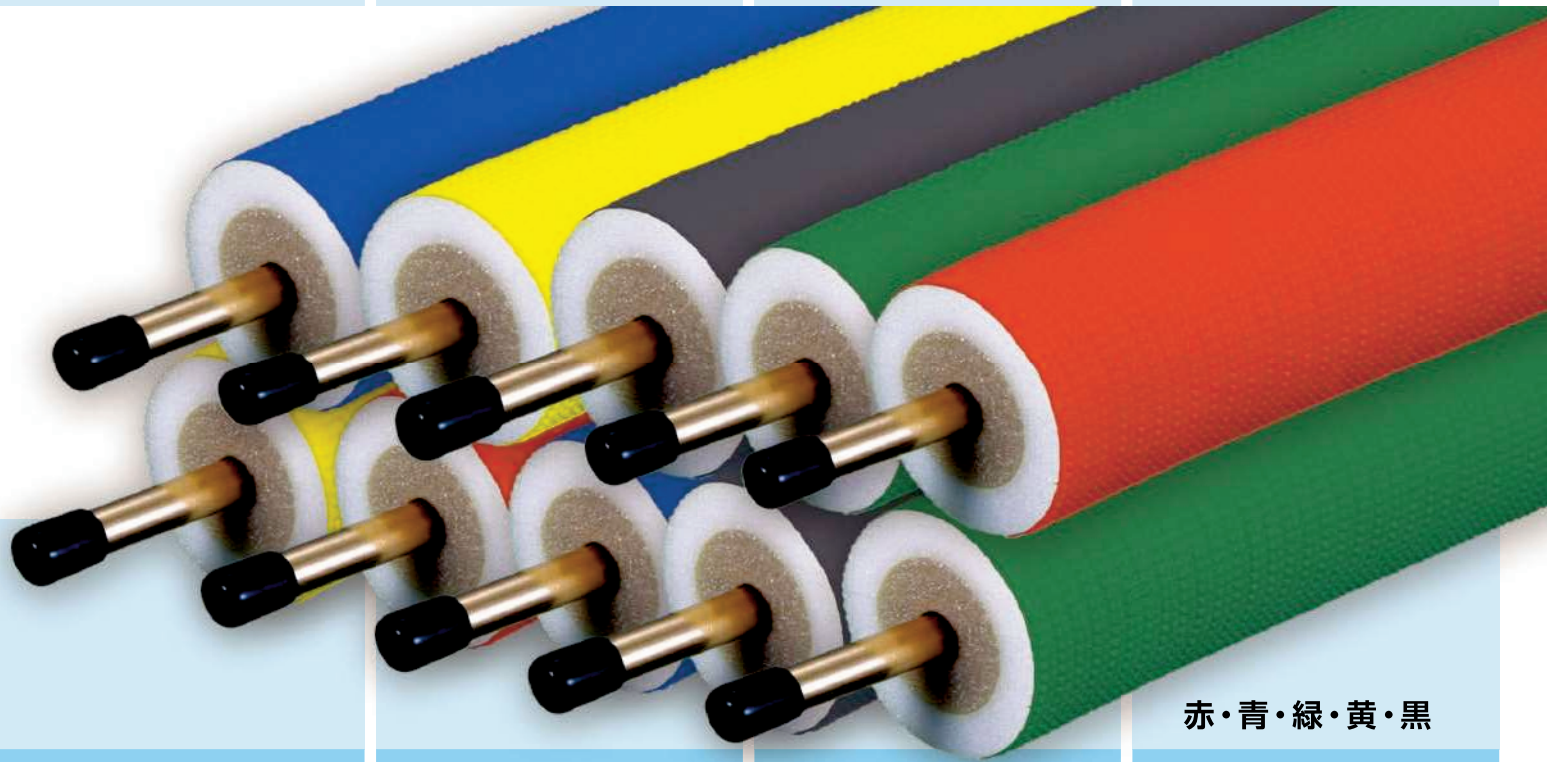




冷媒用難燃被覆銅管

アクトカラーチューブ



赤・青・緑・黄・黒

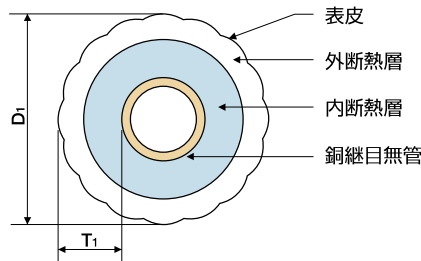
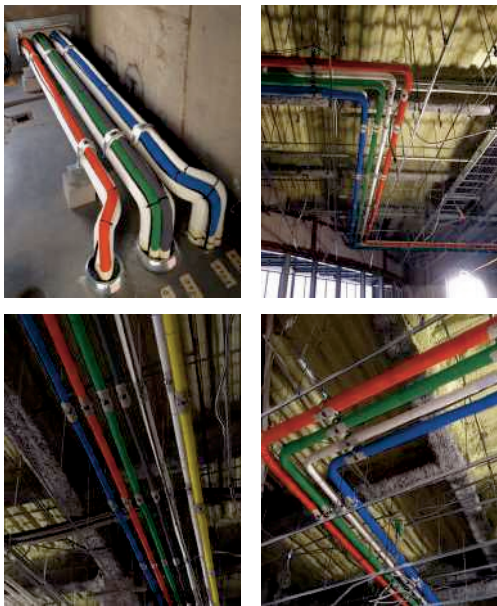
**アクト難燃チューブ4Mに
保温材カラー(5色)タイプ新登場!!**

特長

- ①色付保温材で誤配管の防止!
- ②色付保温材で多配管の見分けやすさアップ!
- ③色付保温材で配管施工時間の大幅短縮!
- ④色付保温材で様々な設計に対応!
- ⑤色付保温材で施工管理の充実!

仕様

<施工例>



<銅管>

りん脱酸銅継目無管
JIS H3300 C1220T
JCDA 0009 断熱材被覆銅管適合

■ 保温材 (架橋30倍発泡ポリエチレン) 特性

内断熱層 JIS-A-9511 (A-PE-C-P2) 準拠品、架橋30倍発泡ポリエチレン
外断熱層 JIS-A-9511 (A-PE-C-P1) 準拠品、架橋30倍発泡ポリエチレン
表皮 エンボス形状 カラー5色 (赤・青・緑・黄・黒)
耐熱温度 $-40\sim 120^{\circ}\text{C}$
燃焼試験 UL94 HBF 適合

配管内容をカラーで特定することで、誤配管の防止およびメンテナンス時の識別が容易になります。

■ JCDA 0009 の難燃性能とは

難燃性を有する断熱材被覆銅管の難燃性能は、JIS C 3005の傾斜試験によって燃焼試験を行ったとき、60秒以内に消えること。

■ 保温材厚10mmタイプ

型番	対応冷媒種別	銅管 外径×肉厚	保温材厚 T ₁ (mm)	外径D ₁ (mm)	長さ (m)	標準価格
NT-C4M07N□	3	22.23×1.00	10	45	4	9,700
NT-C4M10N□	3	25.40×1.00	10	48	4	10,400
NT-C4M11N□	2	28.58×1.00	10	51	4	12,100
NT-C4M12N□	2	31.75×1.10	10	54	4	14,700
NT-C4M14N□	2	38.10×1.35	10	61	4	21,900

■ 保温材厚20mmタイプ 国土交通省対応品

型番	対応冷媒種別	銅管 外径×肉厚	保温材厚 T ₁ (mm)	外径D ₁ (mm)	長さ (m)	標準価格
NT-C4M07KRN□	3	22.23×1.20	20	65	4	13,900
NT-C4M10KRN□	3	25.40×1.35	20	68	4	18,300
NT-C4M11KRN□	3	28.58×1.55	20	71	4	22,500
NT-C4M12KRN□	3	31.75×1.70	20	75	4	25,200
NT-C4M14KRN□	3	38.10×2.00	20	81	4	34,800

※型番末尾の□には5色から色をお選び下さい。(赤・青・緑・黄・黒)

■お問い合わせ・ご用命は